



---

**CONFCOMMERCIO**  
IMPRESE PER L'ITALIA

**COVID-19**  
**COSA FARE OGGI E DOPO L'EMERGENZA**  
– UNA GUIDA PER LE IMPRESE –

#CONFCOMMERCIO**CÈ**

Le imprese in Italia si sono sdoppiate: c'è chi ha chiuso per l'emergenza sanitaria e chi, nel rispetto delle regole, è rimasto aperto per continuare ad offrire ai consumatori servizi essenziali.

Noi siamo vicini a tutte, insieme alle nostre sedi territoriali, sempre operative e raggiungibili, anche più di prima, grazie all'attività in smart working, ai presidi telefonici, ai siti web e ai canali social. Per rispondere ai tuoi interrogativi e trovare una soluzione alle tue esigenze.

La Tua Associazione e Confcommercio ti risponderanno sempre e non ti lasceranno mai solo. Consulta il sito della tua Associazione, le FAQ e le notizie su [www.confcommercio.it](http://www.confcommercio.it) per sapere cosa puoi fare e cosa è vietato, per essere informato sulle iniziative a sostegno delle imprese messe in campo dal Governo, per segnalare esigenze e richiedere assistenza.

- › Le Faq su [www.confcommercio.it](http://www.confcommercio.it) per spiegare ed interpretare i provvedimenti del Governo.
- › [associati.confcommercio.it](http://associati.confcommercio.it) per scoprire tutte le convenzioni nazionali e locali.

E' importante rendersi conto che stiamo vivendo un momento che cambierà profondamente il nostro modo di vivere, lavorare e consumare, e molto di quanto stiamo imparando in questi giorni di emergenza resterà importante anche dopo, a cominciare dall'utilizzo di strumenti digitali.

#CONFCOMMERCIOÈ

E con la tua tessera associativa che certifica l'appartenenza alla più grande organizzazione di rappresentanza d'impresa d'Europa hai accesso a servizi e agevolazioni di tante associazioni e dei loro partner.

Scopri su

<https://associati.confcommercio.it>

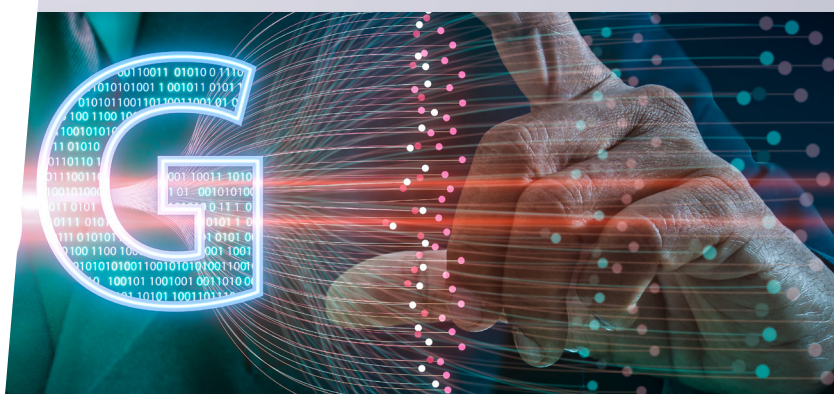
Perchè, soprattutto nei momenti di crisi, l'unione fa la forza.



# ALCUNI SERVIZI PER L'EMERGENZA E PER LA RIPRESA

## ACCESSO A INTERNET

*Questi mesi ci hanno insegnato che una connessione internet affidabile, sia fissa che in mobilità, è imprescindibile per fare impresa, e lo sarà ancora di più domani.*



Scopri le soluzioni Vodafone in convenzione Confcommercio su:  
<http://voda.it/confcommercio>

## CONSEGNARE A CASA

*I Ristoranti sono chiusi ma possono consegnare a casa, mentre i negozi alimentari, pur potendo restare aperti con varie limitazioni, possono incrementare il loro business consegnando a casa; un servizio ancora più importante di prima e che resterà cruciale per tutte le merceologie nel secondo paese al mondo per età media dopo il Giappone.*



## Fai sapere ai tuoi clienti e a quelli che potrebbero diventarlo che consegni a casa

Verifica con la tua associazione le piattaforme locali più utilizzate



Iscriviti sulla piattaforma gratuita dei Giovani Imprenditori di Confcommercio  
[www.ilnegoziovicino.it](http://www.ilnegoziovicino.it)



Se sei un ristorante, trattoria o pub iscriviti sulla piattaforma FIPE  
[www.ristoacasa.net](http://www.ristoacasa.net)



## Organizzati per consegnare a casa

avis budget group



Maggiore

**OGGI:** Accordo speciale con AVIS-Maggiore e Van4You per noleggio furgoni con sconti **dal 15% al 25%** sulla migliore tariffa web



PEUGEOT

FCA

FIAT CHRYSLER AUTOMOBILES

**DOMANI:** Sconti sui veicoli commerciali **fino al 40%** con Peugeot e FCA

## Attrezzati per accettare pagamenti alla consegna senza dover cambiare conto corrente



Chiedi lo smartPOS Nexi in convenzione Deutsche Bank

**Moneynet**<sup>®</sup>

Istituto di Pagamento & Payment Service Provider

Scopri le condizioni forfettarie solo 20 e solo 40 per i soci Confcommercio [www.moneynet.it/money-net-confcommercio.html](http://www.moneynet.it/money-net-confcommercio.html)



Scopri la libertà delle soluzioni SumUp con zero commissioni sui primi 500€ di transato per i soci Confcommercio <https://sumup.it/confcommercio/>

## VENDERE A DISTANZA

*In un periodo in cui i negozi sono chiusi e i consumatori sono in casa, l'e-commerce è una opzione ancora più importante di prima.*



Apri un negozio base su eBay, **gratis** per 12 mesi e zero commissioni sul venduto fino al 30 giugno  
<https://cloud.forbusiness.ebay.com/it-iscriviti-ebay-confcommercio>



Impara a vendere sui principali marketplace con il corso online già incluso nella tessera associativa, e scopri gli altri corsi su web e social scontati al **20%**  
<https://confcommercio.emooc.eu>



Usa l'accordo Confcommercio-Nexive per spedire pacchi in tutta Italia con lo sconto del **20%**

## WEB, SOCIAL E SMART WORKING

*In queste settimane, ma anche in futuro, avere strumenti, soluzioni (e procedure) per lavorare da remoto permette di mandare avanti il business, e usare efficacemente il web e le piattaforme social diventerà ancora più importante.*



Fai un check-up gratuito dell'efficacia del tuo sito web, verifica la strategia digitale della tua impresa e scopri i trend della trasformazione digitale con EDI, il nostro Digital Innovation Hub\*.

*\* Per adesso solo a distanza, sul sito <https://www.ediconfcommercio.it/solidarieta-digitale/>. Quando riapriremo, anche in tutti gli SPortelli INnovazione (SPIN) delle nostre associazioni territoriali.*



Confcommercio e Cisco collaborano per dare alle imprese associate un supporto dedicato sulla piattaforma gratuita WebEx, utilizzata in queste settimane di emergenza da imprese, scuole e università. [https://www.cisco.com/c/it\\_it/solutions/collaboration/smartworking/confcommercio.html](https://www.cisco.com/c/it_it/solutions/collaboration/smartworking/confcommercio.html)

## AUMENTARE LE COPERTURE ASSICURATIVE

*Una Pandemia è per definizione un evento difficilmente prevedibile, ma fare business è, e sarà, sempre un'attività rischiosa. Avere una copertura assicurativa può fare la differenza.*



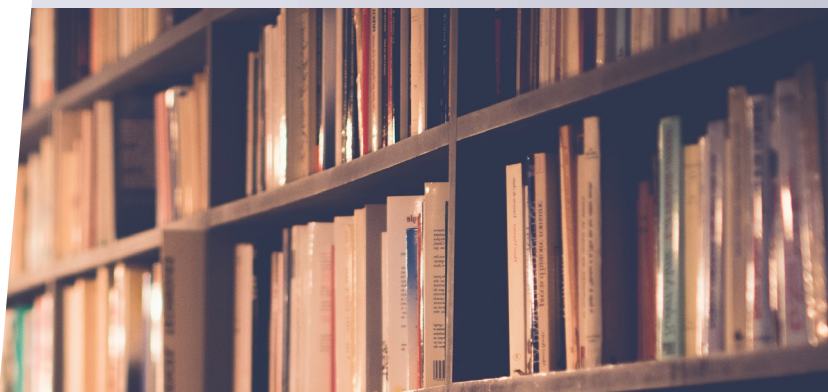
Scopri la polizza Generali Valore Commercio Plus/ GenerAttività, scontata del 30% per le imprese associate e la nuova polizza per tutti i dipendenti per ricovero da Coronavirus



Grazie a Confcommercio, i dipendenti delle imprese del terziario possono usufruire delle coperture sanitarie contrattuali Fasdac, Quas e Fondo Est

## FORMAZIONE, FORMAZIONE, FORMAZIONE

*In momenti di rapidi cambiamenti come quello attuale, investire sulle proprie competenze è ancora più importante. Per affrontare il nuovo e, quando possibile, per anticiparlo.*



Chiedi alla tua associazione l'offerta di corsi, anche online, per la tua impresa.



**CONFCOMMERCIO**  
IMPRESE PER L'ITALIA

Scopri le Bussole, guide operative per le imprese associate e gli approfondimenti su: <https://lebussole.confcommercio.it/approfondimenti/>



Scarica la tua Bussola digitale da: <https://associati.confcommercio.it/le-bussole/>

## Alcune iniziative suggerite dalla tua Associazione

**BancadelSud** S.p.A.

Confcommercio Campania ha siglato un accordo con Banca del Sud S.p.A. e Mediocredito Centrale che fissa condizioni particolarmente vantaggiose riservate agli associati.

Accesso al credito ad un tasso d'interesse del 3,99%

Una convenzione di conto corrente con tutti i servizi ad esso collegati a costi estremamente contenuti.

Inoltre, laddove sussistano i requisiti Mediocredito garantirà fino all'80% del fido erogato dalla banca a costo zero.



Confcommercio Campania e BCC di Napoli hanno stipulato una convenzione riservata alle imprese associate ed operanti nei settori Commercio, Servizi, Turismo e Trasporti.



n.b.: la concessione del credito è ad insindacabile giudizio dell'organo deliberante della Banca. Lo spread indicato è suscettibile di aumento in caso di rating downgrade.

### Condizioni economiche per Linee di Credito dedicate:

- Scoperto di conto corrente: euro 25.000,00
- Tasso dedicato per nuova clientela e in base al rating della società: Euribor 3 mesi + spread 3,75%
- CFA: 0,50%
- Finanziamento a M/L termine: euro 25.000,00 assistito da Fondo di Garanzia L.662/96 con piano di ammortamento minimo a 40 mesi
- Tasso Euribor a 3 mesi + spread 3,50% per nuova clientela della Banca ed in base al rating della società
- Commissione istruttoria: 1%

### Condizioni economiche per Apertura Conto Corrente (conto Soci):

- Tenuta conto trimestrale € 15,90
- Spese max per operazione 2,50
- RegISTRAZIONI operazioni gratuite trimestrali 50
- Tasso avere 0,01%
- Disposizioni di bonifico: Sportello € 3,50, Tramite relax Banking € 1,00



**CONFCOMMERCIO**  
IMPRESE PER L'ITALIA  
CAMPANIA

Per ulteriori informazioni e per scoprire come attivare le convenzioni contattare i nostri uffici al numero di telefono 0815514187 o via email all'indirizzo [campania@confcommercio.it](mailto:campania@confcommercio.it)



CONFCOMMERCIO  
IMPRESE PER L'ITALIA

[www.confcommercio.it](http://www.confcommercio.it)  
[associati.confcommercio.it](http://associati.confcommercio.it)

#CONFCOMMERCIOCÈ

Consulta le FAQ sull'Emergenza Coronavirus

**DPCM 22/3:** <https://www.confcommercio.it/-/faq-coronavirus-dpcm-marzo>

**DL Cura Italia:** <https://www.confcommercio.it/-/faq-decreto-cura-italia>

**DPCM 11/3:** <https://www.confcommercio.it/-/faq-emergenza-coronavirus>

Seguici sui nostri social      @confcommercio