

BENVENUTO!



CONFCOMMERCIO
IMPRESE PER L'ITALIA
CAMPANIA

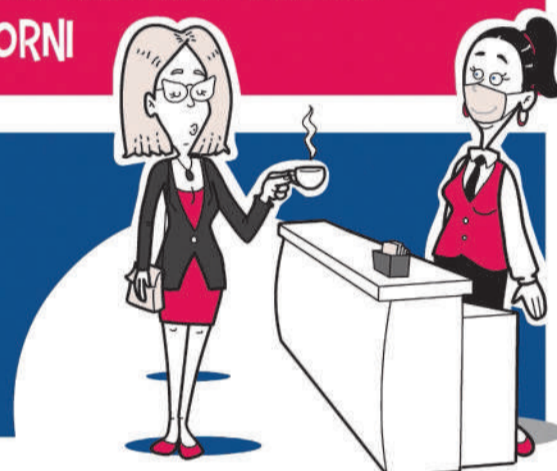


1

È VIETATO L'INGRESSO NEL LOCALE IN PRESENZA DI FEBBRE (OLTRE 37,5°) O DI ALTRI SINTOMI INFLUENZALI E IN CASO DI CONTATTO CON PERSONE POSITIVE AL VIRUS NEGLI ULTIMI 14 GIORNI

2

NEL LOCALE LA MASCHERINA PUÒ ESSERE TOLTA SOLO PER CONSUMARE O QUANDO SEI A TAVOLA

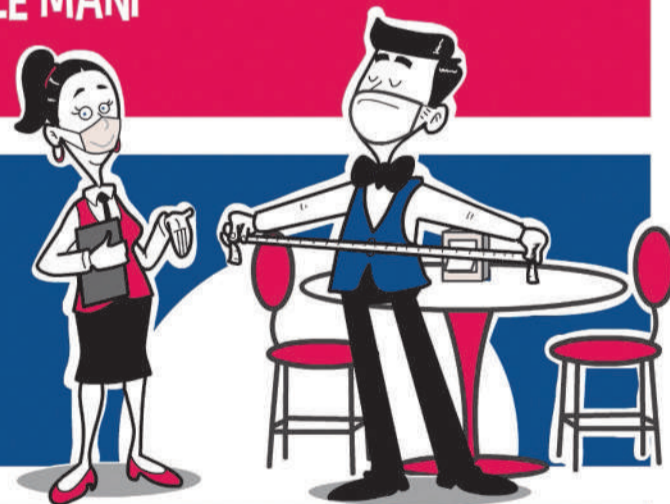


3

È A VOSTRA DISPOSIZIONE GEL IGIENIZZANTE PER LA PULIZIA DELLE MANI

4

SI RACCOMANDA, OVE NECESSARIO, IL DISTANZIAMENTO INTERPERSONALE DI 1 METRO



5

QUESTO ESERCIZIO APPLICA CON PARTICOLARE ATTENZIONE TUTTE LE DISPOSIZIONI ATTE A RENDERE SICURA LA SUA PERMANENZA

STIAMO LAVORANDO CON IMPEGNO E PASSIONE PER SUPERARE QUESTO DIFFICILE MOMENTO. PER NOI È MOLTO IMPORTANTE CHE LA SUA ESPERIENZA NEL NOSTRO LOCALE SIA POSITIVA. QUINDI NON ESITI A CHIEDERE CHIARIMENTI O INFORMAZIONI!

DISPOSIZIONI E PROMEMORIA PER IL PERSONALE

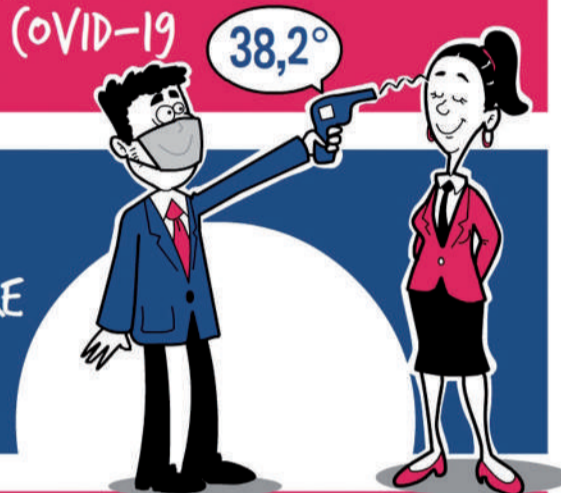


SI INVITA IL PERSONALE AL RISPETTO DEL PROTOCOLLO DI SICUREZZA MESSO A LORO DISPOSIZIONE. IN PARTICOLARE:



1

NON SI PUÒ ACCEDERE IN AZIENDA IN CASO DI CONTATTO NEGLI ULTIMI 14 GIORNI CON SOGGETTI POSITIVI AL COVID-19



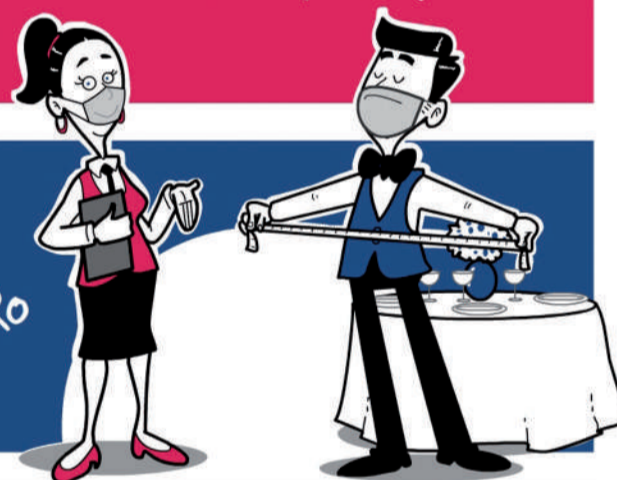
2

SI DEVE RESTARE A CASA O LASCIARE IMMEDIATAMENTE IL LAVORO IN CASO DI FEBBRE SOPRA I 37,5° O ALTRI SINTOMI INFLUENZALI



3

SI DEVONO INDOSSARE CORRETTAMENTE I DISPOSITIVI DI PROTEZIONE INDIVIDUALE (D.P.I.)



4

SI MANTIENE, OVE POSSIBILE, IL DISTANZIAMENTO INTERPERSONALE DI 1 METRO

20 SECONDI

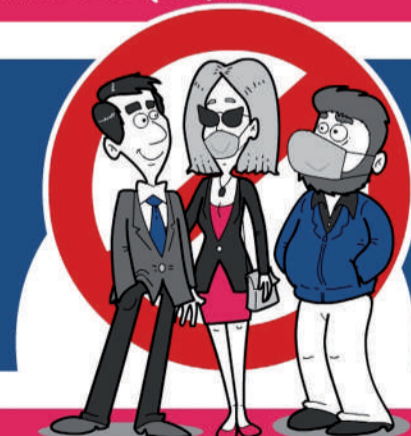


5

SI PRESTA PARTICOLARE ATTENZIONE ALL'IGIENE PERSONALE E IN PARTICOLARE DELLE MANI, DA LAVARE CON ACQUA E SAPONE O GEL IGIENIZZANTI PER ALMENO 20 SECONDI OGNI ORA E COMUNQUE SEMPRE ALLA FINE DI SERVIZI CHE PREVEDONO IL CONTATTO CON OGGETTI UTILIZZATI DAI CLIENTI

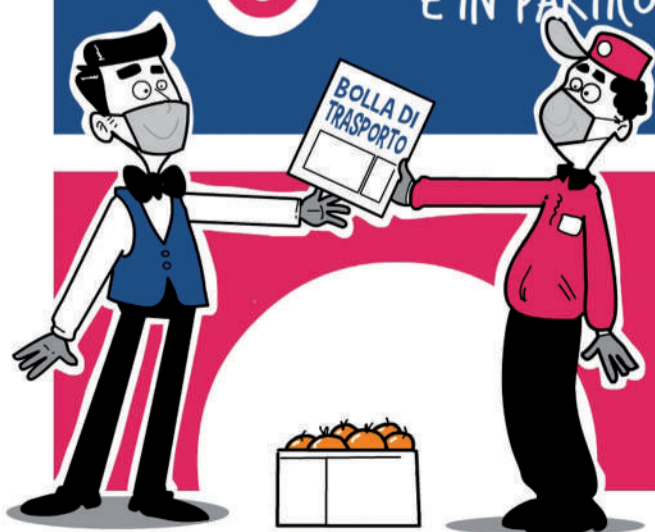
6

SI EVITANO ASSEMBRAMENTI IN AREE COMUNI E IN PARTICOLARE NEGLI SPOGLIATOI



7

SI MANTIENE, NELLA FASE DI CARICO E SCARICO MERCE, LA DISTANZA DI ALMENO 1 METRO DAL FORNITORE, CHE DEVE NECESSARIAMENTE INDOSSARE MASCHERINA E GUANTI IN CASO DI DISCESA DAL MEZZO





CONFCOMMERCIO
IMPRESE PER L'ITALIA

CAMPANIA



FEDERAZIONE
ITALIANA
PUBBLICI
ESERCIZI

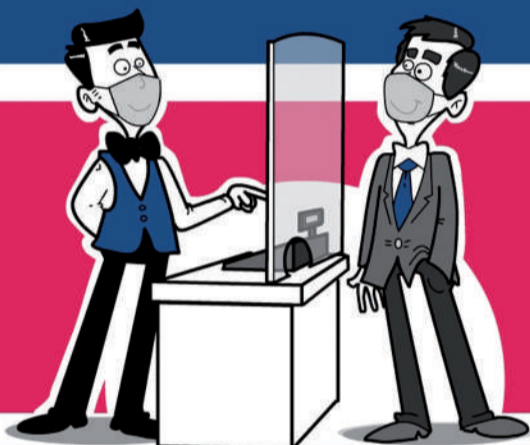


8

INVITIAMO I CLIENTI, OVE NECESSARIO,
A MANTENERE IL
DISTANZIAMENTO INTERPERSONALE

9

AL BANCO È BENE METTERE A DISPOSIZIONE
PRODOTTI MONOUSO

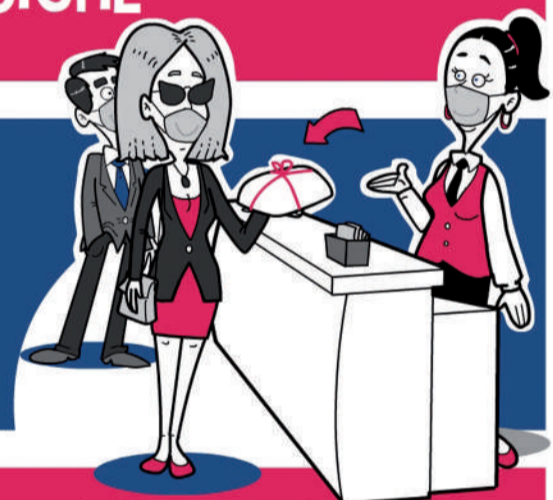


10

DOVE C'È PIÙ INTERAZIONE CON IL PUBBLICO
PREDISPORRE L'UTILIZZO DI
BARRIERE FISICHE

11

FAVORIRE LA MODALITÀ DEL
TAKE AWAY E DEL DELIVERY



12

FAVORIRE I SISTEMI DIGITALI DI PAGAMENTO
O GARANTIRE LA DISTANZA ALLA CASSA CON
SEGNALETICA ORIZZONTALE

13

TUTTE LE STOVIGLIE, INCLUSI GLI OGGETTI NON
UTILIZZATI DAL CLIENTE, VANNO ACCURATAMENTE
LAVATE E DISINFETTATE



14

TOVAGLIE E ALTRI TESSUTI PER LA TAVOLA, DA
LAVARE CON ESTREMA CURA E ATTENZIONE,
VANNO MESSI IN
APPOSITI SACCHI

GESTIONE SERVIZIO DOMICILIO E ASPORTO



CONFCOMMERCIO
IMPRESE PER L'ITALIA
CAMPANIA

DOMICILIO



1

I TRASPORTATORI SONO TENUTI AD INDOSSARE MASCHERINA E GUANTI MONOUSO

2

I TRASPORTATORI NON DEVONO ENTRARE NEL DOMICILIO DEL CLIENTE MA LASCIARE IL CIBO SULL'USCIO



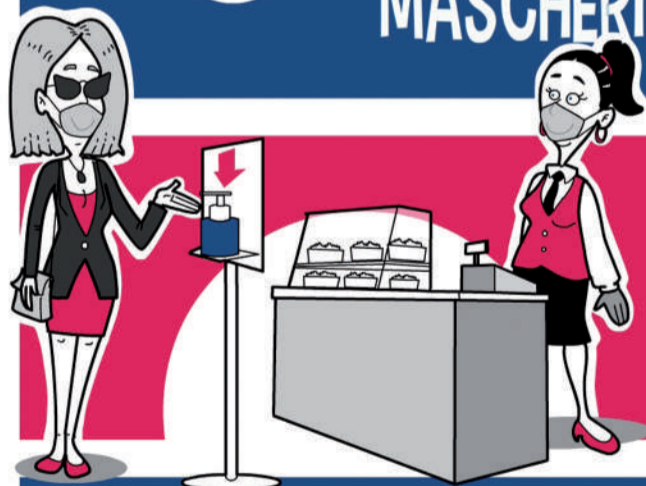
3

FAVORIRE SISTEMI DI PAGAMENTO ELETTRONICI O, IN CASO DI PAGAMENTO IN CONTANTI, EVITARE IL CONTATTO DIRETTO

ASPORTO

1

IN NEGOZIO, ALL'ATTO DELLA CONSEGNA, SIA IL LAVORATORE CHE IL CLIENTE DEVONO INDOSSARE MASCHERINA E GUANTI MONOUSO



2

METTERE A DISPOSIZIONE DEI CLIENTI GEL IGIENIZZANTE PER LE MANI

3

FAVORIRE SISTEMI DI PAGAMENTO ELETTRONICI E PROVVEDERE ALLA DISINFEZIONE MANI E POS



GESTIONE SERVIZIO BAR



1

ADOTTARE OPPORTUNE SOLUZIONI ORGANIZZATIVE, SIA ALL'ESTERNO CHE ALL'INTERNO DEL LOCALE, PER EVITARE GLI ASSEMBRAMENTI

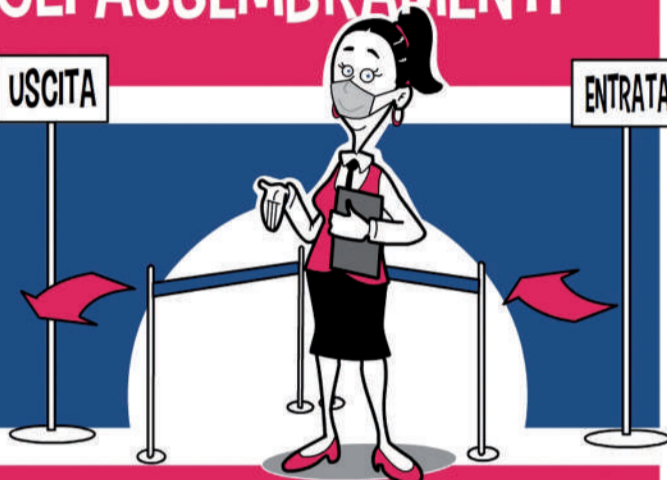
2

DOVE POSSIBILE, CERCARE DI SEPARARE L'ENTRATA DALL'USCITA



USCITA

ENTRATA



3

PER LA PULIZIA DELLE MANI DEI CLIENTI, POSIZIONARE ALL'INGRESSO DEL LOCALE DISPENSER CON GEL IGIENIZZANTE



4

NON RENDERE DISPONIBILE L'UTILIZZO DI APPENDIABILI

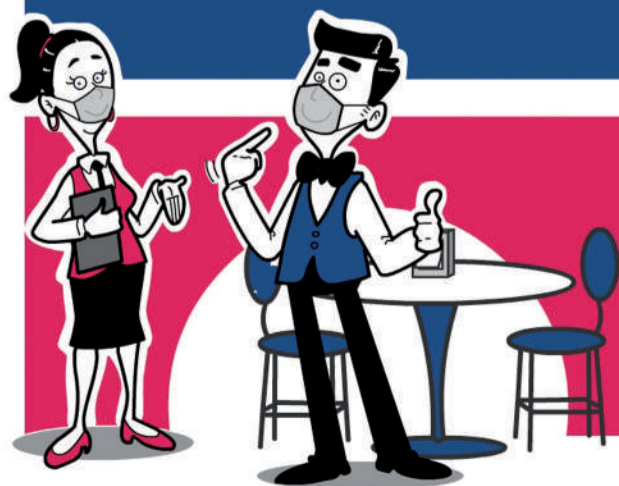


5

METTERE A DISPOSIZIONE NEI BAGNI DEI CLIENTI PRODOTTI IGIENIZZANTI E RACCOMANDAZIONI SANITARIE

6

L'ACCESSO AI BAGNI DEI CLIENTI DOVRÀ AVVENIRE SENZA ASSEMBRAMENTI



7

IL PERSONALE DEVE ESSERE DOTATO DI DISPOSITIVI DI PROTEZIONE INDIVIDUALI

PROCEDURE DI PULIZIA E DISINFEZIONE



CONFCOMMERIO
IMPRESE PER L'ITALIA
CAMPANIA



1

PULIZIA GIORNALIERA CON PRODOTTI IGIENIZZANTI A BASE DI SOLUZIONI IDROALCOLICHE E DI CLORO



2

ARIEGGIARE ALMENO UNA VOLTA AL GIORNO TUTTI GLI AMBIENTI



3

NEL CASO DI PRESENZA DI UNA PERSONA CON COVID-19 ALL'INTERNO DELL'AZIENDA, SI SOSPENDE L'ATTIVITÀ E SI PROCEDE ALLA NECESSARIA PROCEDURA DI SANIFICAZIONE

4

OVUNQUE POSSIBILE, USARE MATERIALI USA E GETTA PER LA PULIZIA, EVITANDO TESSUTI E MATERIALI ASSORBENTI



5

IL PERSONALE ADDETTO ALLA PULIZIA DEVE ESSERE INFORMATO SUL CORRETTO UTILIZZO DELLE PROTEZIONI PERSONALI E SULLA NECESSARIA IGIENIZZAZIONE DELLE MANI ALLA CONCLUSIONE DELLE PULIZIE E DOPO AVER TOLTO TUTTE LE PROTEZIONI

POWERED BY

Lab. **DEE** | Laboratorio delle Idee

AZIENDARIDERE

GESTIONE SERVIZIO DI RISTORAZIONE



CONFCOMMERCIO
IMPRESE PER L'ITALIA
CAMPANIA



1 adottare opportune soluzioni organizzative, sia all'esterno che all'interno del locale, per **EVITARE GLI ASSEMBRAMENTI**

2 dove possibile, cercare di separare **L'ENTRATA DALL'USCITA**



3 per la pulizia delle mani dei clienti, posizionare all'ingresso del locale **DISPENSER CON GEL IGIENIZZANTE**

4 non rendere disponibile l'utilizzo del **GUARDAROBA**



5 mettere a disposizione nei bagni dei clienti **PRODOTTI IGIENIZZANTI E RACCOMANDAZIONI SANITARIE**

6 l'accesso ai bagni dei clienti dovrà avvenire **SENZA ASSEMBRAMENTI**



7 il personale di sala mantiene le distanze interpersonali di un metro ed è dotato di **DISPOSITIVI DI PROTEZIONE INDIVIDUALI**

L'ESPOSIZIONE QUOTIDIANA A QUESTO SMILEPOSTER PUO' ARREGARE GROSSI BENEFICI ALLA PROPRIA VITA PERSONALE E PROFESSIONALE!

BY IGOR CICONCELLI

AZIENDARIDERE